



กระทรวงสาธารณสุข

โรงพยาบาลบ้านแพ้ว (องค์การมหาชน)

เอกสารประกอบการชี้แจง

เสนอ

คณะกรรมการวิสามัญพิจารณาศึกษา

ร่างพระราชบัญญัติงบประมาณรายจ่ายประจำปี

งบประมาณ พ.ศ. 2569

วุฒิสภา



โรงพยาบาลบ้านแพ้ว
(องค์การมหาชน)

สารบัญ

		หน้า
1.	รายนามผู้ชี้แจง	1
2.	วิสัยทัศน์ พันธกิจ โครงสร้างหน่วยงาน การดำเนินการกิจหน้าที่และอำนาจตามกฎหมายจัดตั้งหน่วยงาน และการบูรณาการหรือประสานภารกิจในมิติด้านอื่น	2
3.	ภาพรวมงบประมาณของหน่วยรับงบประมาณ 3 ปีย้อนหลัง (ปีงบประมาณ พ.ศ. 2567-2569) ตามแบบ สว.69-01 (กรม/หน่วยงาน)	4
4.	ภาพรวมแผนงาน ผลผลิต/โครงการ และโครงการที่สำคัญ ประจำปี งบประมาณ พ.ศ. 2569 ตามแบบ สว.69-02 (กรม/หน่วยงาน)	7
5.	ผลการเบิกจ่ายและผลการดำเนินงานในปีงบประมาณ พ.ศ. 2567-2568 ตามแบบ สว.69-03 (กรม/หน่วยงาน)	10
6.	การดำเนินการตามข้อสังเกตของคณะกรรมการวิสามัญพิจารณาศึกษาร่าง พระราชบัญญัติงบประมาณ รายจ่ายประจำปีงบประมาณ พ.ศ. 2568 วุฒิสภา ตามแบบ สว.69-04 (กรม/หน่วยงาน)	13

1. รายนามผู้ชี้แจง

โรงพยาบาลบ้านแพ้ว (องค์การมหาชน)

ลำดับ	ชื่อ - สกุล	ตำแหน่ง
1.	นางสาวณิย์ เกิดดอนแฝก	ผู้อำนวยการโรงพยาบาลบ้านแพ้ว
2.	นางสาวนุชนารถ กลับบ้านเกาะ	รองผู้อำนวยการด้านบริหาร
3.	นางสาวสิริวิภา อรตัน	ผู้ช่วยผู้อำนวยการด้านบริหาร

ผู้ประสานงาน

- | | | |
|----|------------------------|--|
| 1. | นางสาวรวีวรรณ โพธิ์ทอง | นักจัดการทั่วไป
หมายเลขโทรศัพท์ 086-760-1017 ,
034-419555 ต่อ 1030 |
|----|------------------------|--|

2. วิสัยทัศน์ พันธกิจ โครงสร้างหน่วยงาน การดำเนินการกิจ หน้าที่และอำนาจ ตามกฎหมายจัดตั้งหน่วยงาน และการ บูรณาการหรือประสานภารกิจในมิติด้านอื่น

2.1 วิสัยทัศน์

เป็นโรงพยาบาลมาตรฐานสากลระดับนานาชาติ

2.2 พันธกิจ

1. สร้างเสริมสุขภาพและป้องกันโรคแก่ประชาชนในพื้นที่รับผิดชอบ
2. ให้การรักษาพยาบาลโดยมีหลักประกันสุขภาพถ้วนหน้า
3. พัฒนาสุขภาพทั้งทางร่างกาย และจิตใจ
4. เป็นแหล่งฝึกฝนและเรียนรู้ แก่องค์กรและสถาบันต่างๆ

2.3 ภารกิจตามพระราชกฤษฎีกาจัดตั้งโรงพยาบาลบ้านแพ้ว (องค์การมหาชน) พ.ศ. 2543 และที่แก้ไขเพิ่มเติม

1. ให้บริการด้านการรักษาพยาบาลทั่วไป การส่งเสริมสุขภาพ การควบคุม ป้องกันโรค และการฟื้นฟูสุขภาพ ตามมาตรฐานทางการแพทย์
2. ดำเนินการด้านเวชศาสตร์การป้องกันส่งเสริมและสนับสนุนการสาธารณสุข โดยคำนึงถึงนโยบายของรัฐในเรื่องดังกล่าวด้วย
3. ดำเนินการส่งเสริม หรือสนับสนุนการศึกษาวิจัย การให้การศึกษา การฝึกอบรม และการพัฒนาบุคลากรทางการแพทย์ การสาธารณสุข และการบริหารจัดการ หรือร่วมกับหน่วยงานอื่นในการดำเนินการดังกล่าว
4. ดำเนินกิจการอื่นๆ ให้สอดคล้องกับนโยบายของรัฐบาลและความต้องการของชุมชน

1. รายนามผู้ชี้แจง

โรงพยาบาลบ้านแพ้ว (องค์การมหาชน)

ลำดับ	ชื่อ - สกุล	ตำแหน่ง
1.	นางสาวณีย์ เกิดดอนแฝก	ผู้อำนวยการโรงพยาบาลบ้านแพ้ว
2.	นางสาวนุชนารถ กลับบ้านเกาะ	รองผู้อำนวยการด้านบริหาร
3.	นางสาวสิริวิภา อรตัน	ผู้ช่วยผู้อำนวยการด้านบริหาร

ผู้ประสานงาน

- | | | |
|----|------------------------|--|
| 1. | นางสาวรวีวรรณ โพธิ์ทอง | นักจัดการทั่วไป
หมายเลขโทรศัพท์ 086-760-1017 ,
034-419555 ต่อ 1030 |
|----|------------------------|--|

2. วิสัยทัศน์ พันธกิจ โครงสร้างหน่วยงาน การดำเนินการกิจ หน้าที่และอำนาจ ตามกฎหมายจัดตั้งหน่วยงาน และการ บูรณาการหรือประสานภารกิจในมิติด้านอื่น

2.1 วิสัยทัศน์

เป็นโรงพยาบาลมาตรฐานสากลระดับนานาชาติ

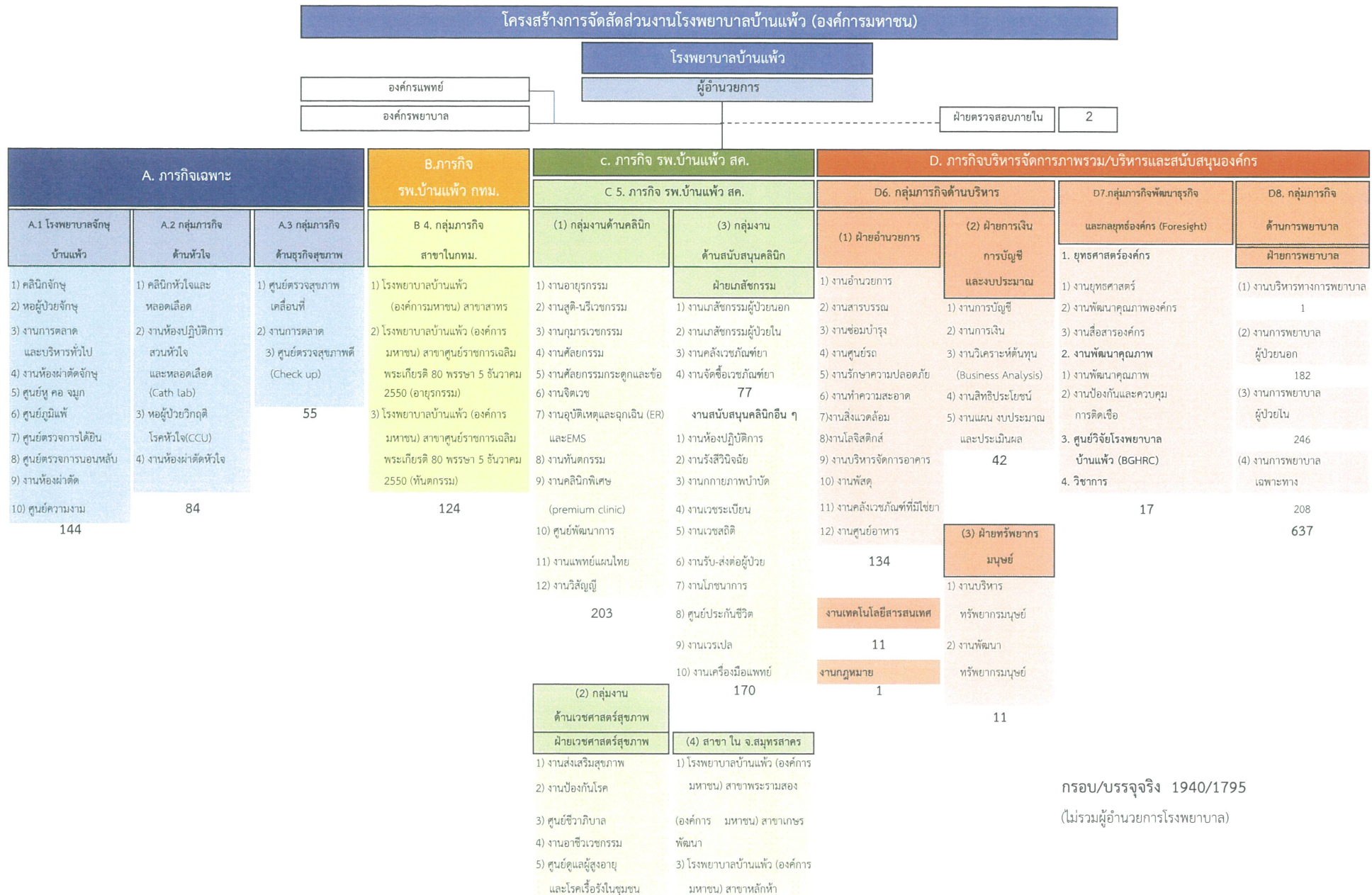
2.2 พันธกิจ

1. สร้างเสริมสุขภาพและป้องกันโรคแก่ประชาชนในพื้นที่รับผิดชอบ
2. ให้การรักษาพยาบาลโดยมีหลักประกันสุขภาพถ้วนหน้า
3. พัฒนาสุขภาพทั้งทางร่างกาย และจิตใจ
4. เป็นแหล่งฝึกฝนและเรียนรู้ แก่องค์กรและสถาบันต่างๆ

2.3 ภารกิจตามพระราชกฤษฎีกาจัดตั้งโรงพยาบาลบ้านแพ้ว (องค์การมหาชน) พ.ศ. 2543 และที่แก้ไขเพิ่มเติม

1. ให้บริการด้านการรักษาพยาบาลทั่วไป การส่งเสริมสุขภาพ การควบคุม ป้องกันโรค และการฟื้นฟูสุขภาพ ตามมาตรฐานทางการแพทย์
2. ดำเนินการด้านเวชศาสตร์การป้องกันส่งเสริมและสนับสนุนการสาธารณสุข โดยคำนึงถึงนโยบายของรัฐในเรื่องดังกล่าวด้วย
3. ดำเนินการส่งเสริม หรือสนับสนุนการศึกษาวิจัย การให้การศึกษา การฝึกอบรม และการพัฒนาบุคลากรทางการแพทย์ การสาธารณสุข และการบริหารจัดการ หรือร่วมกับหน่วยงานอื่นในการดำเนินการดังกล่าว
4. ดำเนินกิจการอื่นๆ ให้สอดคล้องกับนโยบายของรัฐบาลและความต้องการของชุมชน

2.4 โครงสร้างหน่วยงานของ โรงพยาบาลบ้านแพ้ว (องค์การมหาชน)



3. ภาพรวมงบประมาณของหน่วยรับงบประมาณ 3 ปีย้อนหลัง (ปีงบประมาณ พ.ศ. 2567-2569)

(แบบ สว.69-01 (กรม/หน่วยงาน))

ภาพรวมงบประมาณของหน่วยรับงบประมาณ 3 ปีย้อนหลัง
(ปีงบประมาณ พ.ศ. 2567-2569)

.....

ชื่อหน่วยงาน โรงพยาบาลบ้านแพ้ว (องค์การมหาชน)

1. จำแนกตามลักษณะรายจ่าย

หน่วย : ล้านบาท (ทศนิยม 4 ตำแหน่ง)

รายการ	ปี 2567 (1)	ปี 2568 (2)	ปี 2569 (3)	เปรียบเทียบ (2) และ (3)	
				เพิ่มขึ้น/ลดลง	ร้อยละ
รวมทั้งสิ้น	8.8915	40.2506	42.0000	1.7494	4.35
1.1 รายจ่ายประจำ					
1.2 รายจ่ายลงทุน	8.8915	40.2506	42.0000	1.7494	4.35

2. จำแนกตามงบรายจ่าย

หน่วย : ล้านบาท (ทศนิยม 4 ตำแหน่ง)

รายการ	ปี 2567 (1)	ปี 2568 (2)	ปี 2569 (3)	เปรียบเทียบ (2) และ (3)	
				เพิ่มขึ้น/ลดลง	ร้อยละ
รวมทั้งสิ้น	8.8915	40.2506	42.0000	1.7494	4.35
2.1 งบบุคลากร					
2.2 งบดำเนินงาน					
2.3 งบลงทุน					
2.4 งบเงินอุดหนุน	8.8915	40.2506	42.0000	1.7494	4.35
2.5 งบรายจ่ายอื่น					

3. เงินนอกงบประมาณของหน่วยรับงบประมาณ

หน่วย : ล้านบาท (ทศนิยม 4 ตำแหน่ง)

รายการ	ปี 2567 (1)	ปี 2568 (2)	ปี 2569 (3)	เปรียบเทียบ (2) และ (3)	
				เพิ่มขึ้น/ลดลง	ร้อยละ
3.1 เงินนอกงบประมาณสะสมคงเหลือยกมา	25.9060	162.6325	187.8831	25.2506	15.53
3.2 รายได้ประเภทเงินนอกงบประมาณ	3,336.8915	3,525.2506	3,577.0000	51.7494	1.47
3.3 รวมเงินนอกงบประมาณทั้งสิ้น (3.1+3.2)	3,362.7975	3,687.8831	3,764.8831	77.0000	2.09
3.4 นำไปสมทบกับงบประมาณ	-	-	18.0000	-	-
(1) งบบุคลากร					
(2) งบดำเนินงาน					
(3) งบลงทุน					

รายการ	ปี 2567 (1)	ปี 2568 (2)	ปี 2569 (3)	เปรียบเทียบ (2) และ (3)	
				เพิ่มขึ้น/ลดลง	ร้อยละ
(4) งบเงินอุดหนุน	-	-	18.0000	-	-
(5) งบรายจ่ายอื่น					
3.5 คงเหลือหลังหักเงินนำไปสมทบกับ งบประมาณ (3.3-3.4)	3,362.7975	3,687.8831	3,794.8831	107.0000	2.90
3.6 แผนการใช้จ่ายอื่น	3,200.1650	3,500.0000	3,590.0000	90.0000	2.57
(1) ภารกิจพื้นฐาน	3,200.1650	3,500.0000	3,590.0000	90.0000	2.57
- รายจ่ายประจำ	2,904.0000	3,200.0000	3,290.0000	90.0000	2.81
- รายจ่ายลงทุน	296.1650	300.0000	300.0000	0.0000	0.00
(2) ภารกิจเพื่อการพัฒนา	-	-	-	-	-
- รายจ่ายประจำ	-	-	-	-	-
- รายจ่ายลงทุน	-	-	-	-	-
3.7 คงเหลือ (3.5-3.6)	162.6325	187.8831	156.8831	-31.0000	-16.50

หมายเหตุ : วงเงินที่นำไปสมทบตามแนวทางการจัดทำงบประมาณรายจ่ายประจำปีงบประมาณ พ.ศ. 2569 ตามฐานข้อมูล
สำนักงานงบประมาณ และ/หรือ เอกสารงบประมาณ

4. งบประมาณตามยุทธศาสตร์การจัดสรรงบประมาณ จำแนกตามกลุ่มแผนงาน 3 ปีย้อนหลัง

หน่วย : ล้านบาท (ทศนิยม 4 ตำแหน่ง)

ประเภทงบประมาณรายจ่าย - แผนงาน		ปี 2567 (1)	ปี 2568 (2)	ปี 2569 (3)	เปรียบเทียบ (2) และ (3)	
					เพิ่มขึ้น/ (ลดลง)	ร้อยละ
รวมทั้งสิ้น		8.8915	40.2506	42.0000	1.7494	4.35
4.1	แผนงานพื้นฐาน					
	(1) แผนงานพื้นฐานด้านการพัฒนาและเสริมสร้างศักยภาพ ทรัพยากรมนุษย์	8.8915	40.2506	42.0000	1.7494	4.35
	(2) แผนงานพื้นฐานด้าน.....					
4.2	แผนงานยุทธศาสตร์					
	(1) แผนงานยุทธศาสตร์.....					
	(2) แผนงานยุทธศาสตร์.....					
	(3) แผนงานยุทธศาสตร์เพื่อสนับสนุนด้าน.....					
4.3	แผนงานบูรณาการ					
	(1) แผนงานบูรณาการ.....					
	(2) แผนงานบูรณาการ.....					
4.4	แผนงานบุคลากรภาครัฐ					
4.5	รายการค่าดำเนินการภาครัฐ					

4. ภาพรวมแผนงาน ผลผลิต/โครงการ และโครงการที่สำคัญ ประจำปีงบประมาณ พ.ศ. 2569

(แบบ สว.69-02 (กรม/หน่วยงาน))

ภาพรวมแผนงาน ผลผลิต/โครงการ และโครงการที่สำคัญ
ประจำปีงบประมาณ พ.ศ. 2569

ชื่อหน่วยงาน โรงพยาบาลบ้านแพ้ว (องค์การมหาชน)

1 ภาพรวมแผนงาน ผลผลิต/โครงการ จำแนกตามงบรายจ่าย

หน่วย : ล้านบาท (ทศนิยม 4 ตำแหน่ง)

แผนงาน – ผลผลิต/โครงการ (ทุกแผนงาน)	งบบุคลากร					งบดำเนินงาน					งบลงทุน			งบอุดหนุน	งบรายจ่ายอื่น	รวมทั้งสิ้น
	เงินเดือน	ค่าจ้างประจำ	ค่าจ้างชั่วคราว	ค่าตอบแทนพนักงานฯ	รวม	ค่าตอบแทน	ค่าใช้สอย	ค่าวัสดุ	ค่าสาธารณูปโภค	รวม	ค่าครุภัณฑ์	ที่ดินและสิ่งก่อสร้าง	รวม			
1. แผนงานยุทธศาสตร์ด้าน.....																
(1) ผลผลิต/โครงการ.....																
(2) ผลผลิต/โครงการ.....																
(3) ผลผลิต/โครงการ.....																
2. แผนงานยุทธศาสตร์เพื่อสนับสนุนด้าน.....																
(1) ผลผลิต/โครงการ.....																
(2) ผลผลิต/โครงการ.....																
(3) ผลผลิต/โครงการ.....																
3. แผนงานบูรณาการ.....																
(1) ผลผลิต/โครงการ.....																
(2) ผลผลิต/โครงการ.....																
4. แผนงานพื้นฐานด้านการพัฒนาและเสริมสร้างศักยภาพทรัพยากรมนุษย์														42.0000		42.0000
5. แผนงานบุคลากรภาครัฐ.....																

- คำชี้แจง : 1. ให้กรม/หน่วยงาน ระบุข้อมูลทุกแผนงานที่ได้รับจัดสรรงบประมาณ
2. ให้ระบุข้อมูลเฉพาะผลผลิต/โครงการ ที่อยู่ในแผน ทุกโครงการ โดยไม่ต้องลงรายละเอียดถึงกิจกรรม
3. เฉพาะ “แผนงานพื้นฐาน” และ “แผนงานบุคลากรภาครัฐ” ให้ระบุเฉพาะภาพรวมตัวเลขงบประมาณ ไม่ต้องระบุรายละเอียด ผลผลิต/โครงการ กิจกรรม
4. ใช้ฐานข้อมูลตามค่าของงบประมาณ แบบ สบ.ป.1009 (หน่วยงาน) : คู่มือปฏิบัติการจัดทำคำของบประมาณรายจ่ายประจำปีงบประมาณ พ.ศ. 2569 และ/หรือ เอกสารงบประมาณเล่มข่าวคาดเดา

2. โครงการที่สำคัญ ประจำปีงบประมาณ พ.ศ. 2569

หน่วย : ล้านบาท (ทศนิยม 4 ตำแหน่ง)

แผนงาน – ผลผลิต/โครงการ – กิจกรรม – ตัวชี้วัด (ยกเว้นแผนงานบุคลากรภาครัฐ)	งบประมาณ 2569	งบรายจ่าย	ลักษณะการดำเนินการ	ที่มา/ความต้องการโครงการ	สถานที่ดำเนินการ/สถานภาพ ปัจจุบัน (ณ วันจัดทำคำขอ)	ผลสัมฤทธิ์ที่คาดว่าจะได้รับ จากการใช้จ่ายงบประมาณ
<p>1. แผนงานพื้นฐานด้านการพัฒนาและเสริมสร้าง ศักยภาพทรัพยากรมนุษย์</p> <p>ผลผลิต/โครงการ/กิจกรรม : ประชาชนได้รับการ สุขภาพที่มีคุณภาพได้มาตรฐาน</p> <p>ตัวชี้วัด :</p> <p>เชิงปริมาณ : จำนวนการรับบริการทางการแพทย์</p> <p>เชิงคุณภาพ : ความพึงพอใจของประชาชนต่อการ ให้บริการ</p>	42.0000	เงินอุดหนุน	เป็นรายการผูกพันใหม่ปี 2569 โดยมีวงเงินงบประมาณทั้งสิ้น 280 ล้านบาท และมีระยะ เวลาผูกพันงบประมาณ 3 ปี	เพื่อก่อสร้างอาคารอาคารคลังฯ สำนักงาน หอพักนักศึกษาและสำนักงานแพทยศาสตร์ ศึกษา ให้สามารถใช้ประโยชน์ได้ตาม วัตถุประสงค์ เหมาะสมกับผู้ใช้งานทุก ประเภท (Universal design) เพื่อรองรับ มาตรฐานโรงพยาบาลและบริการสุขภาพ HA (Hospital Accreditation) และรองรับ เทคโนโลยีที่ทันสมัย	<p>สถานที่ดำเนินการ : โรงพยาบาล บ้านแพ้ว (องค์การมหาชน) 198 หมู่ 1 ตำบลบ้านแพ้ว อำเภอบ้าน แพ้ว จังหวัดสมุทรสาคร</p> <p>สถานภาพปัจจุบัน : สามารถ ดำเนินการก่อสร้างได้พื้นที่ที่อนุมัติ งบประมาณ</p>	ประชาชนได้รับบริการด้าน สุขภาพอย่างมีคุณภาพ, รองรับ การเพิ่มปริมาณของผู้ใช้บริการที่ มีมากขึ้น และได้มาตรฐานตามที่ กำหนด รวมถึงการเป็นส่วนหนึ่ง ในการผลิตบุคลากรทางการแพทย์

คำชี้แจง : ให้ กรม/หน่วยงาน ยกตัวอย่างโครงการ/กิจกรรม ที่เป็นรายการสำคัญ ๆ ประจำปีงบประมาณ พ.ศ. 2569 ดังนี้

1. ให้ยกตัวอย่างโครงการสำคัญ ๆ ที่เห็นควรนำเสนอ จำนวน 10-15 โครงการ
2. โครงการดังกล่าวจะต้องเป็นโครงการที่มีความสำคัญต่อการพัฒนาประเทศ สนับสนุนส่งเสริมหรือพัฒนาความเป็นอยู่ของประชาชน การแก้ไขปัญหาที่เกิดขึ้น การเตรียมการวางแผน เพื่อรองรับ
ปัญหาที่อาจเกิดขึ้น การป้องกันบรรเทาสาธารณภัย หรือการบริหารจัดการภัยพิบัติต่าง ๆ (ภัยที่กระทบต่อทรัพยากรธรรมชาติ-ภัยทางเศรษฐกิจ-ภัยทางสังคม-ภัยความมั่นคง) เป็นต้น โดยเน้น
ความสอดคล้องตามกลุ่มภารกิจของกระทรวงนั้น ๆ เป็นหลัก ได้แก่ กระทรวงด้านความมั่นคง กระทรวงด้านเศรษฐกิจ และกระทรวงด้านสังคม หรือบูรณาการประสานการสนับสนุนกลุ่มภารกิจ
ในมิติด้านอื่นตามขอบเขตหน้าที่และอำนาจที่เกี่ยวข้อง
3. สำหรับหน่วยงานอื่นที่ไม่สังกัดกระทรวงให้ยกตัวอย่างโครงการตามภารกิจของหน่วยงาน
4. ให้เรียงลำดับโครงการจากวงเงินงบประมาณมากไปหาน้อย

5. ผลการเบิกจ่ายและผลการดำเนินงานในปีงบประมาณ พ.ศ. 2567-2568

(แบบ สว.69-03 (กรม/หน่วยงาน))

ผลการเบิกจ่ายและผลการดำเนินงานในปีงบประมาณ พ.ศ. 2567-2568

ชื่อหน่วยงาน โรงพยาบาลบ้านแพ้ว (องค์การมหาชน)

ภาพรวมผลการเบิกจ่ายงบประมาณ ประจำปีงบประมาณ พ.ศ. 2568

หน่วย : ล้านบาท (ทศนิยม 4 ตำแหน่ง)

ประเภทรายจ่าย	วงเงินตาม พ.ร.บ. (1)	วงเงินหลังโอนเปลี่ยนแปลง (2)	ผลการเบิกจ่าย		ผลการใช้จ่าย	
			จำนวน (3)	ร้อยละ (4) = (3)/(2)*100	จำนวน (5)	ร้อยละ (6) = (5)/(2)*100
รวม	40.2506	0.0000	40.2506	100	40.2506	100
รายจ่ายประจำ						
รายจ่ายลงทุน	40.2506	0.0000	40.2506	100	40.2506	100

หมายเหตุ : ให้ใช้ผลการเบิกจ่าย ณ วันที่ 30 เมษายน 2568 และคำนวณร้อยละจากวงเงินงบประมาณหลังโอนเปลี่ยนแปลง

1. การกักเงินไว้เบิกเหลือปี งบประมาณ 2567

หน่วย : ล้านบาท (ทศนิยม 4 ตำแหน่ง)

ผลผลิต/โครงการ กิจกรรม	งบประมาณปี 2567					คำชี้แจง
	เงินกันไว้เบิก เหลือปี	เบิกจ่าย	ร้อยละ	คงเหลือ	ร้อยละ	
รวม	ไม่มี					
1.						ระบุ : สาเหตุ-แนวทางการดำเนินการเบิกจ่าย
2.						
3.						
4.						
5.						

2. ผลการดำเนินงานในปีงบประมาณ พ.ศ. 2567-2568 ปัญหาอุปสรรค และแนวทางแก้ไข

2.1 ผลสำเร็จและประโยชน์ที่ได้รับจากการดำเนินโครงการในปีงบประมาณ พ.ศ. 2567-2568

หน่วย : ล้านบาท (ทศนิยม 4 ตำแหน่ง)

ลำดับ	ชื่อ โครงการ-กิจกรรม	งบประมาณ	พื้นที่ดำเนินการ	ผลสำเร็จและประโยชน์ที่ได้รับจากการดำเนินโครงการ
1.	โครงการก่อสร้างอาคารหอพักแพทย์ พยาบาลและบุคลากร 7 ชั้น พื้นที่ใช้สอย 4,644 ตารางเมตร โรงพยาบาลบ้านแพ้ว (องค์การมหาชน) ตำบลบ้านแพ้ว อำเภอบ้านแพ้ว จังหวัดสมุทรสาคร 1 หลัง	62.4796	โรงพยาบาลบ้านแพ้ว (องค์การมหาชน) ตำบลบ้านแพ้ว อำเภอบ้านแพ้ว จังหวัด สมุทรสาคร	เพื่อพัฒนาคุณภาพชีวิตของบุคลากรของโรงพยาบาลในการปฏิบัติงานอย่าง เหมาะสม เอื้อต่อการปฏิบัติงาน ส่งผลให้เกิดขวัญและกำลังใจ รวมถึงความ ปลอดภัยในการปฏิบัติงานในโรงพยาบาล

คำชี้แจง : ให้นำหน่วยรับงบประมาณยกตัวอย่างการดำเนินโครงการที่ดำเนินการในปีงบประมาณ พ.ศ. 2567-2568 และเห็นว่าเป็นโครงการสำคัญที่ควรนำเสนอ

2.2 ปัญหา อุปสรรค และแนวทางแก้ไข (ข้อมูลปีงบประมาณ 2567-2568)

ลำดับ	ปัญหา-อุปสรรค	แนวทางแก้ไข
(1)	1) ด้านการใช้จ่ายงบประมาณ ไม่มีปัญหาอุปสรรค สามารถบริหารสัญญาและเบิกจ่ายงบประมาณได้ตามแผน 2) ด้านการดำเนินงาน ไม่มีปัญหาอุปสรรค โรงพยาบาลบ้านแพ้ว (องค์การมหาชน) สามารถกำกับ ติดตาม ผลการดำเนินงานได้ตามงวดงาน-งวดเงิน ที่กำหนด และผลการเบิกจ่ายได้ตามแผน ที่กำหนด	ไม่มี

6. การดำเนินการตามข้อสั่งเกตของคณะกรรมการการวิสามัญ
พิจารณาศึกษาร่างพระราชบัญญัติงบประมาณ
รายจ่ายประจำปีงบประมาณ พ.ศ. 2568 วุฒิสภา

(แบบ สว.69-04 (กรม/หน่วยงาน))

การดำเนินการตามข้อสังเกตของคณะกรรมการการวิสามัญพิจารณาการศึกษา
ร่างพระราชบัญญัติงบประมาณรายจ่ายประจำปีงบประมาณ พ.ศ. 2568 วุฒิสภา

.....

ชื่อหน่วยงาน โรงพยาบาลบ้านแพ้ว (องค์การมหาชน)

ไม่มีประเด็นตามข้อสังเกตของคณะกรรมการฯ

ประเด็นข้อสังเกต	การดำเนินการ
1.	
1.1	
1.2	
2.	
2.1	
2.2	



รายงานการพิจารณาการศึกษาร่างพระราชบัญญัติงบประมาณรายจ่าย
ประจำปีงบประมาณ พ.ศ. 2568 วุฒิสภา

